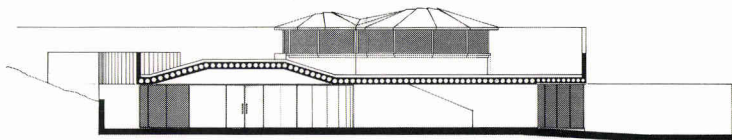
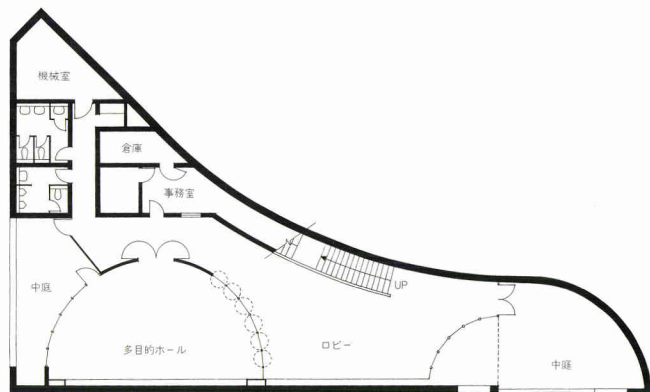


164 獅子ヶ城会館

新潟県 建築設計——菊竹清訓建築設計事務所

鉄筋コンクリート造，地上2階建，1996年

2階建の壁式構造で，スパンが大きいため，床には中空スラブを使用し，一部ボイドラメンにしている。

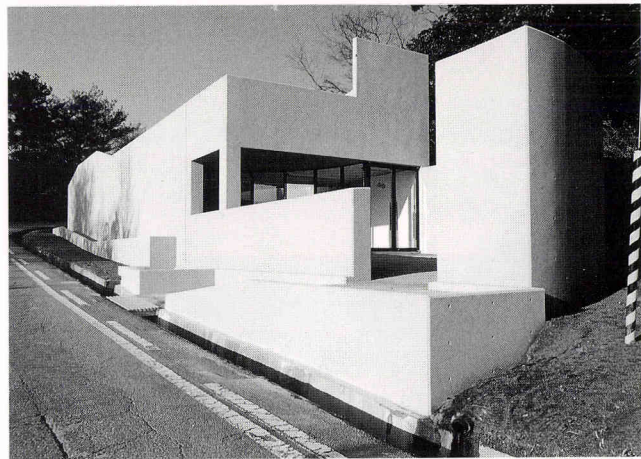
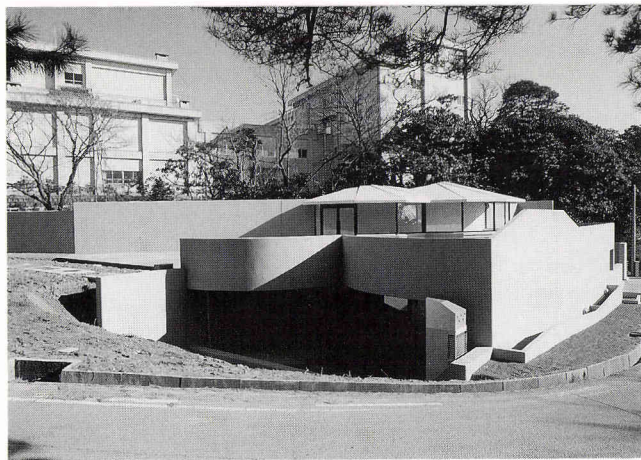


右上：1階平面 (S=1/420)

右中：断面 (S=1/420)

左下：北西側外観

右下：エントランス



上：施工中の中空スラブ
 下：中空管の配置 (S=1/340)

