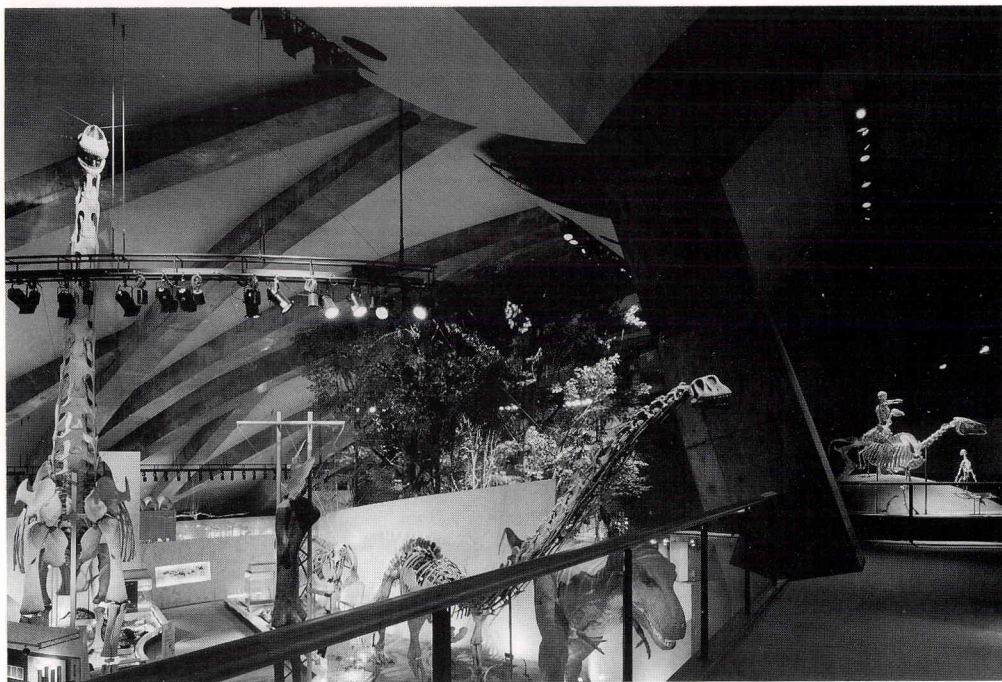
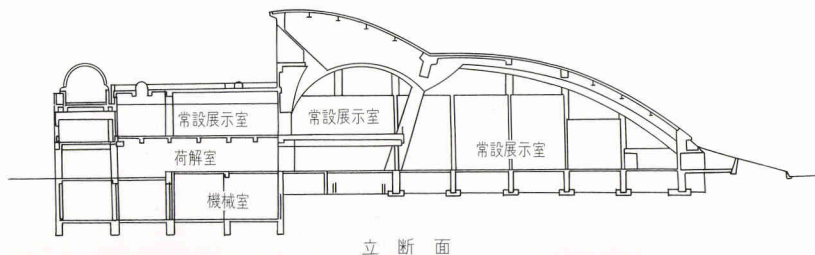


162 群馬県立自然史博物館 かぶら文化ホール

群馬県 建築設計——内井昭蔵建築設計事務所

鉄筋コンクリート造・一部鉄骨鉄筋コンクリート造+鉄骨造+プレストレストコンクリート造，地上3階・地下1階建，1996年
博物館棟は地下1階，地上3階建の鉄筋コンクリート造と，
1・2階吹抜けのプレストレストコンクリート造の屋根が一体
となっている。PC梁は三角形を構成するような平面配置にし
て，屋根面の水平剛性を高めている。ホール棟の屋根は鉄骨造
のドームである。



上：断面 (S=1/950)

下：展示室

撮影：堀内広治

上：ホール棟外観
下：博物館棟外観
撮影：堀内広治

