

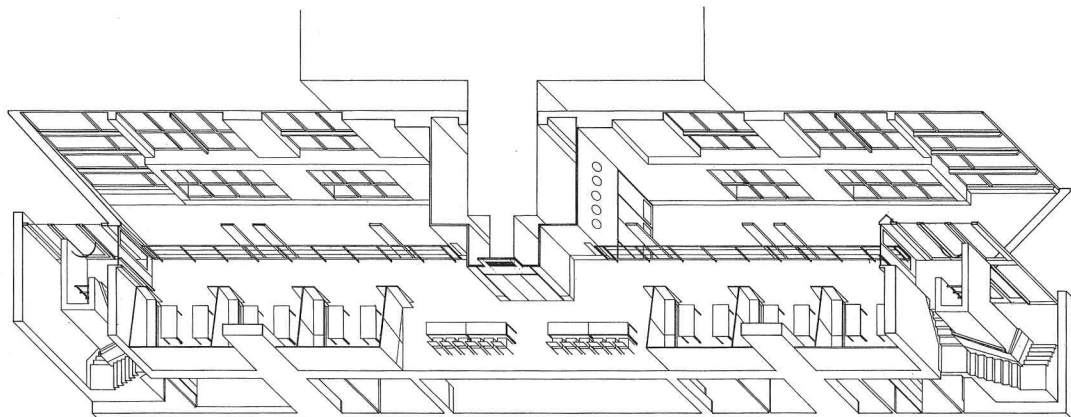
## 153 早稲田大学大久保キャンパス 学生ラウンジ

東京都 建築設計——鈴木恂＋早稲田大学理工系設計室

鉄骨造，地上2・3階増築，1994年

既存の2階建鉄筋コンクリート造の上に増築した建物である。既存の屋上に載っていた厚い防水押さえのコンクリートを取り除くことで，増築後も全体の建物重量が増えないように計

画した。短辺・長辺両方向とも，鉄骨造のラーメン構造で，床にはALC板，屋根には波形鉄板，壁には軽量パネルを使用し，建物重量を軽くした。



上：アクソメ  
左下：南東側外観  
右下：ラウンジ  
撮影：新建築社写真部

