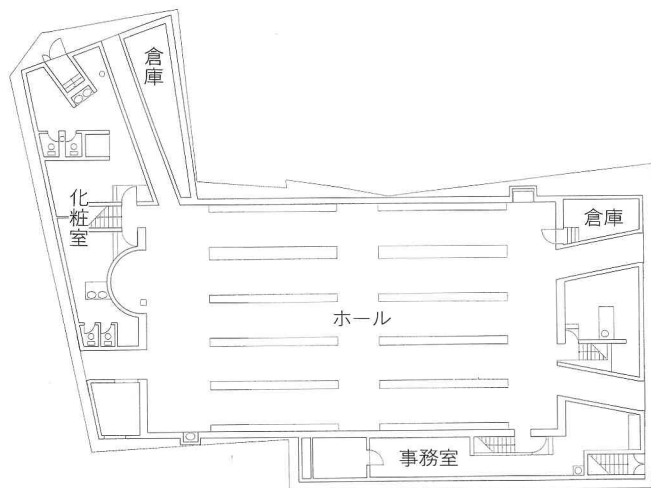


## 149 パチンコパーラー I

茨城県 建築設計——妹島和世建築設計事務所

鉄骨造+鉄筋コンクリート造，地上2階・地下1階建，1993年

1階は角パイプによるV字形柱の構造で，2階はブレース構造である。内部空間を広くするために，主体架構は周囲に配置されている。



上：1階平面 (S=1/440)

左：V字形柱の見えるホール

右：吹抜け

撮影：新建築社写真部

