

## 139 再春館製薬女子寮

熊本県 建築設計——妹島和世建築設計事務所

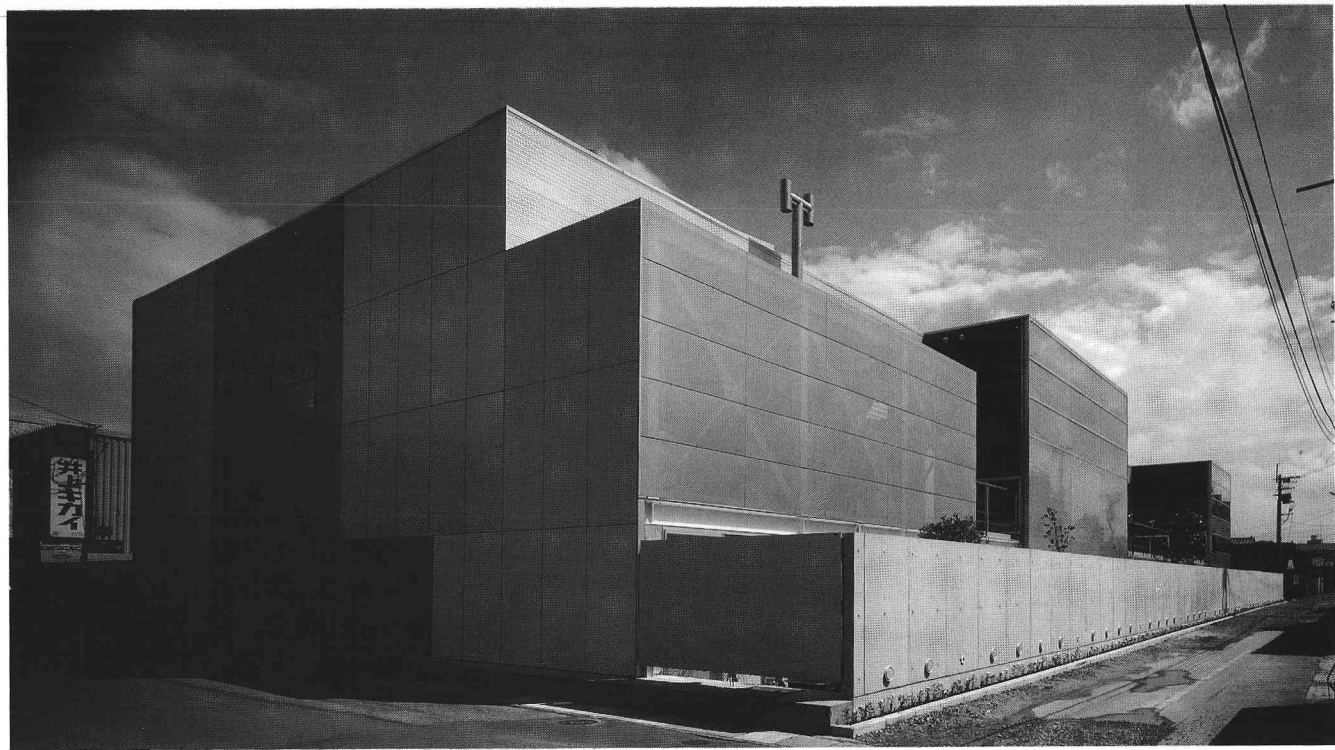
鉄筋コンクリート造+鉄骨造，地上2階建，1991年

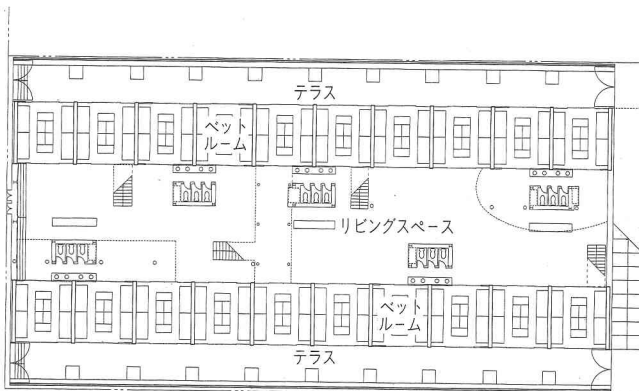
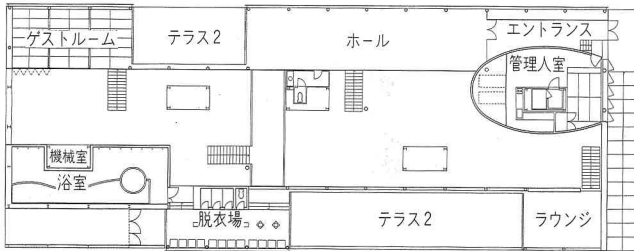
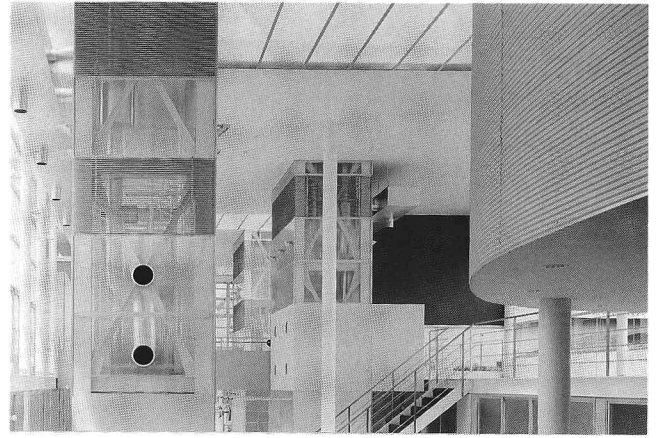
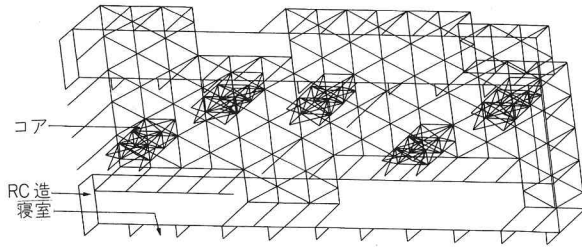
1階中央のリビングスペースを挟んで長辺方向に1層のボイドラーメンを2列並べ，その上を2階とし，リビングスペースを2層分の大空間にしている。ボイドラーメンはスパン4.5m，

壁・スラブとも，厚さ25cmである。屋根は鉄骨造で，リビングスペースに建てた5本の鉄骨コア柱と，ボイドラーメンの上に建てた鋼管柱とで支えられている。

北西側外観

撮影：新建築社写真部





左上：架構モデル  
左中：2階平面 (S=1/570)  
左下：1階平面 (S=1/570)  
右：リビングスペースのコア柱  
撮影：新建築社写真部