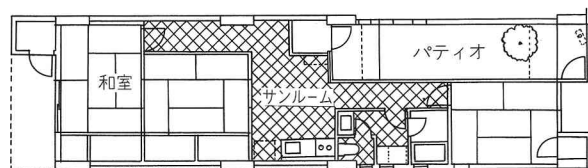
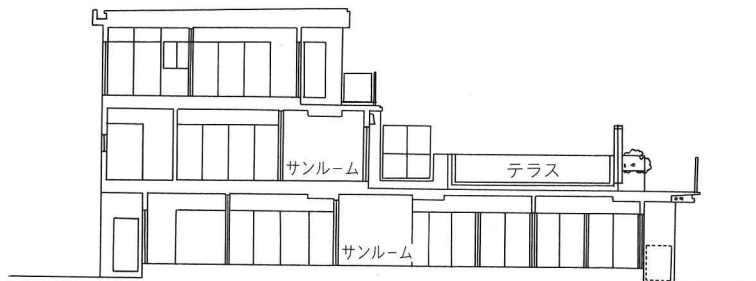


137 高崎市営住宅・東貝沢天水団地

群馬県 建築設計——菊竹清訓建築設計事務所

鉄筋コンクリート造，地上3階建，1991年

住棟が11棟からなる団地で，各棟とも3階建の純ラーメン構造である。スパン方向の梁を偏平にするために，柱を桁行方向に長い矩形にしている。



右上：断面 (S=1/250)

右中：平面 (S=1/250)

左下：オープンテラス

右下：2階テラス

撮影：新建築社写真部

