

133 北沢タウンホール

東京都 建築設計—坂倉建築研究所

鉄骨鉄筋コンクリート造，地上12階・地下3階建，1990年

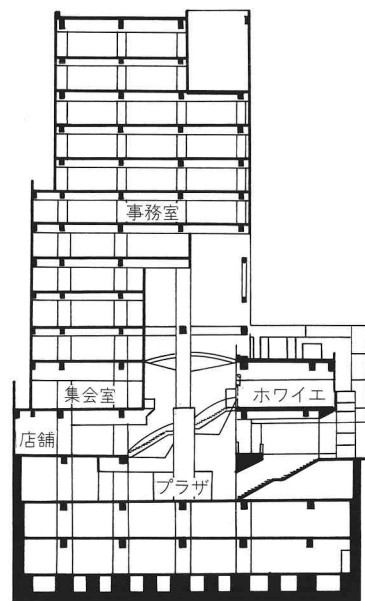
地下階は耐力壁の多い鉄筋コンクリート造，地上階は鉄骨鉄筋コンクリート造で，5階以下に大きな吹抜けがある。6階以上の梁は鉄骨造である。



左：俯瞰

右：断面 (S=1/800)

撮影：新建築社写真部





左：吹抜け

右：北側高層部外観

撮影：新建築社写真部