

128 川崎定徳本館(日本信託銀行本店)

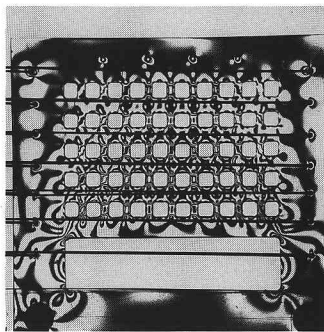
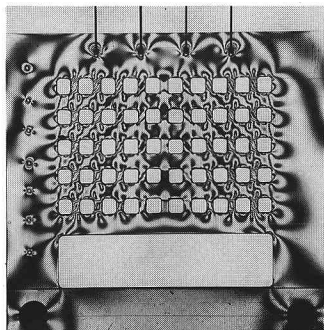
東京都 建築設計——坂倉建築研究所

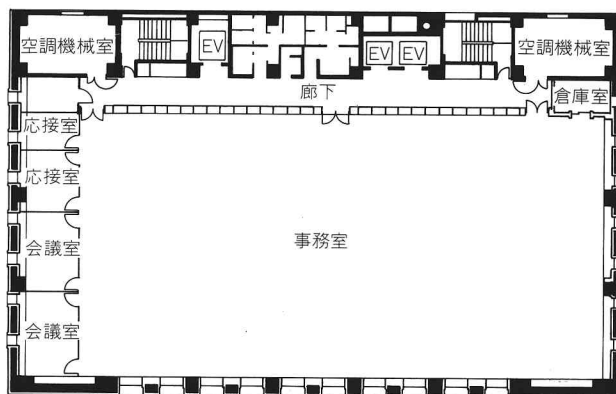
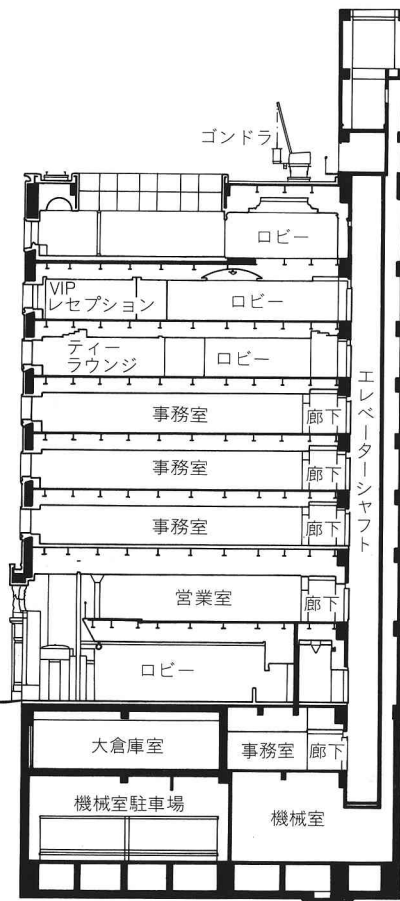
鉄骨鉄筋コンクリート造，地上8階・地下2階建，1989年

正面架構は，門型の大架構と，3～7階のラーメン群とにより，1～2階の大スパンを可能にしている。正面入口と柱は既存のものを残した。



左：正面外観
 右上：光弾性(垂直荷重時)
 右下：同上(水平荷重時)
 撮影：川澄明男(左)





左上：断面(S=1/160)

右上：基準階平面(S=1/160)

右下：エントランス

撮影：川澄明男