

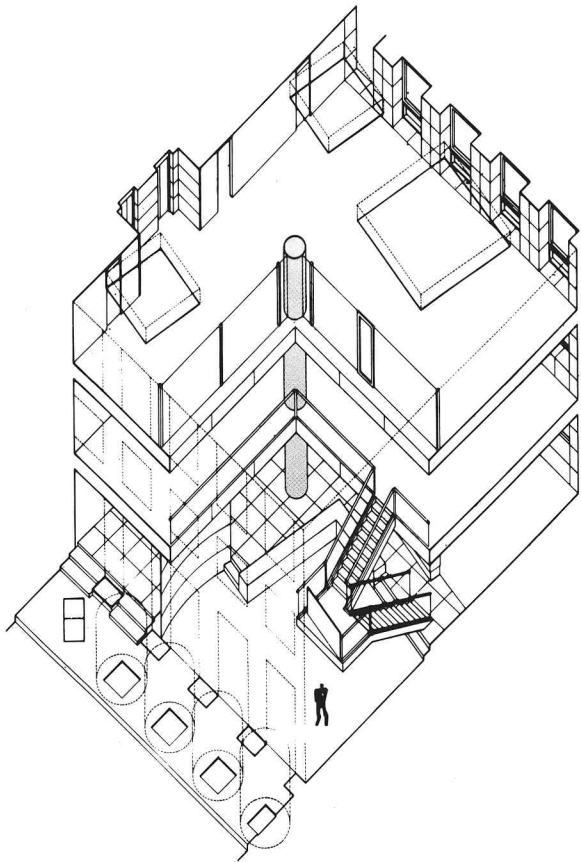
120 金属プレス健保会館

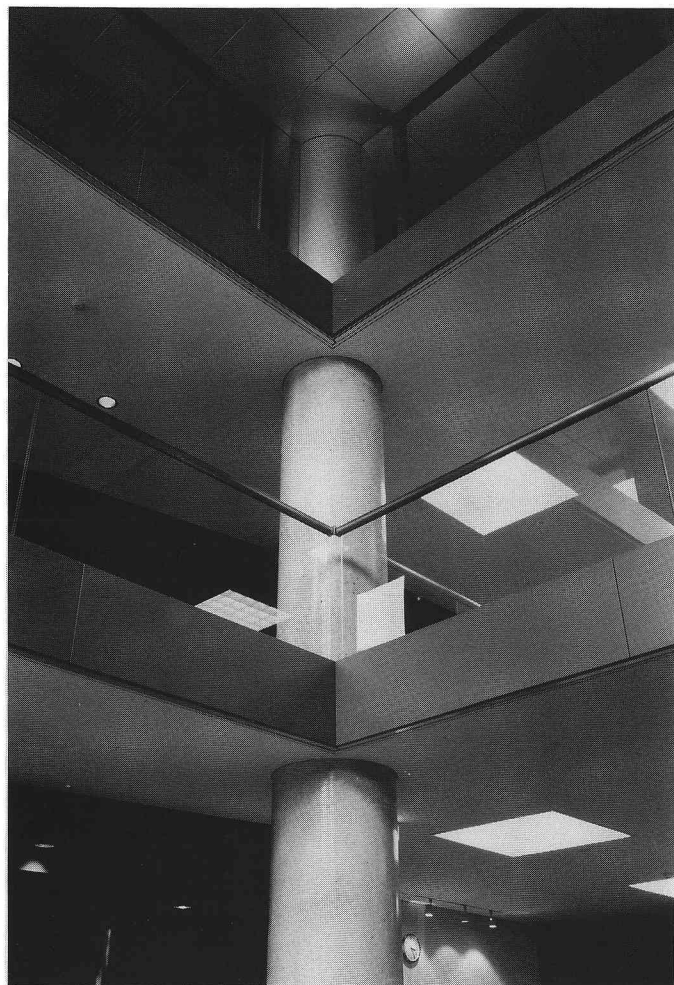
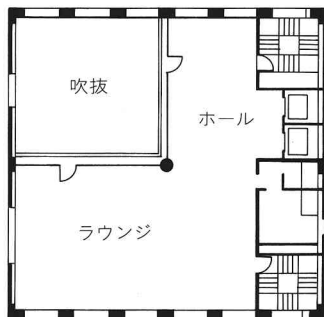
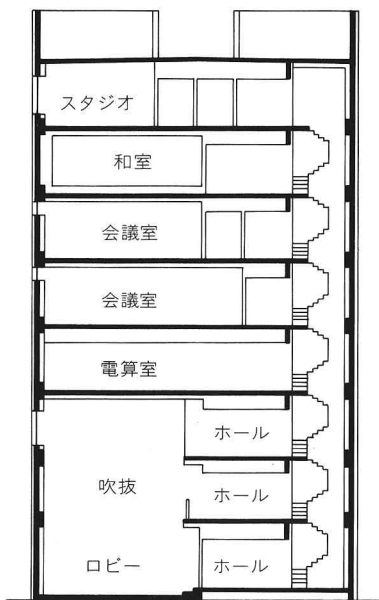
東京都 建築設計—鈴木恂建築研究所

鉄骨鉄筋コンクリート造，地上8階建，1988年

17m×17mの平面，中央に柱一本を立てて，フラットスラブとした。横力は外周で持っている。2，3階の床は，その1/4がなくなり吹抜けとなる。このスラブの切れ目に梁を設けていない。

左：北側全景
右：事務スペースを示すア
クソメ
撮影：鈴木悠





左上：断面(S=1/400)

左下：3階平面(S=1/400)

右：中央の丸柱 この柱で
フラットスラブを支える。

撮影：鈴木悠