

108 銀座テアトルビル

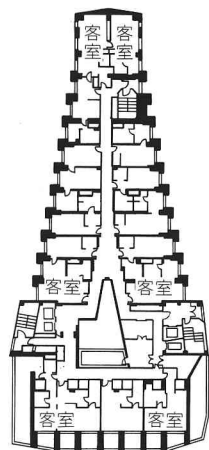
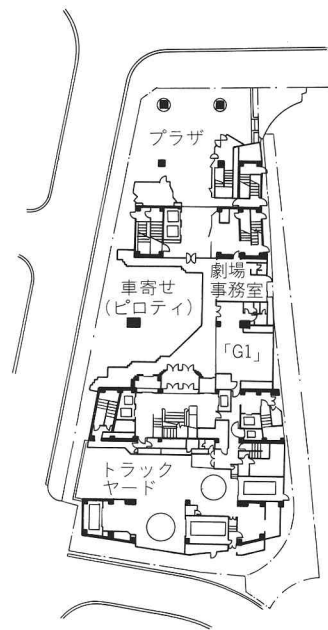
東京都 建築設計——菊竹清訓建築設計事務所、久米建築事務所
鉄骨鉄筋コンクリート造+鉄骨造、地上12階・地下2階建、1987年

このホテルは、劇場の上に客室階があり、劇場下はバスの出入りのためピロティとなっている。したがって、劇場の層以下ではスパンが大きい。逆に客室階はスパンが小さく、密度の高いラーメンとなっており、垂直荷重と地震力に抵抗させてい

る。
敷地平面が台形をしているため、各ラーメンが違った寸法である。



左：西側外観
中：1階平面(S=1/1100)
右：9階平面(S=1/1100)
撮影：荒井政夫



左：断面(S=1/1500)

右上：テアトル西友

右下：セゾン劇場

撮影：荒井政夫

