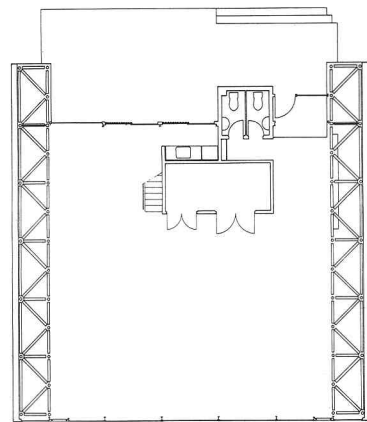
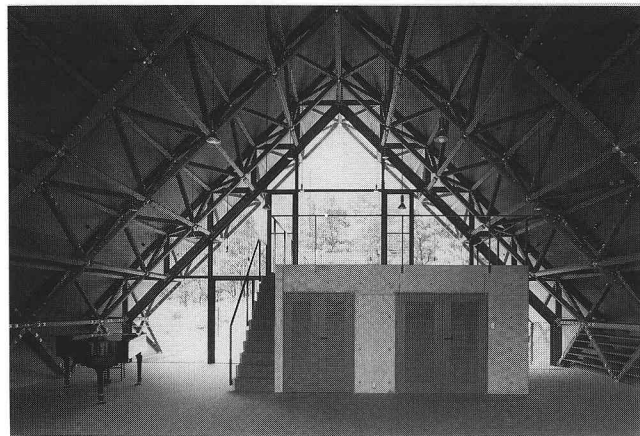
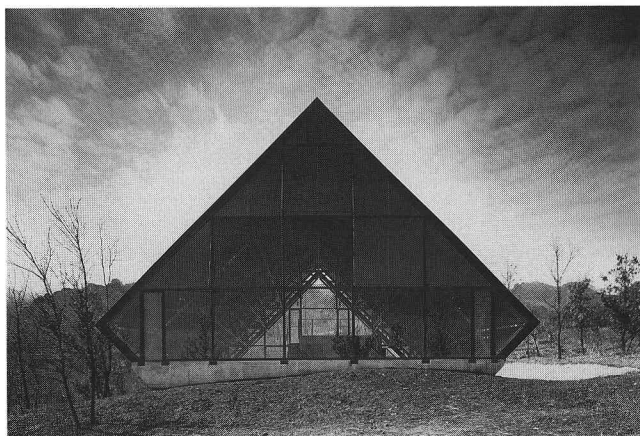


## 104 熊本県ミュージックアトリエ

熊本県 建築設計——葉デザイン事務所 構造設計——森川義彦  
木造，地上2階建，1986年

小国町産の杉の間伐材を用いている。間伐材は太い材はとれない。細い，短い材の組み合わせの立体トラスである。接合部の数が多いから，接合部の変形が全体の変形を大きくする。木材

を割って挿入した鉄板はボルトどめであるが，ボルトまわりにエポキシ樹脂を注入して，ガタをなくしている。材の交点ではメロシステムに用いられる球ジョイントを用いて接合している。



左上：正面全景  
左下：アトリエ内部  
右：1階平面(S=1/300)  
撮影：小川泰祐