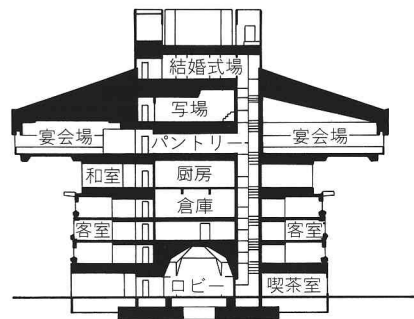
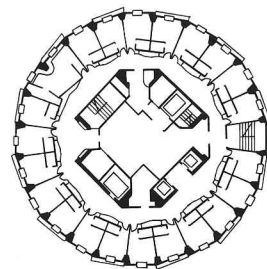
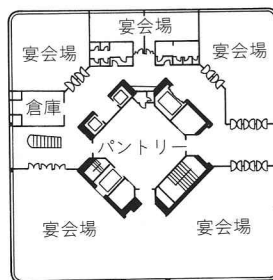
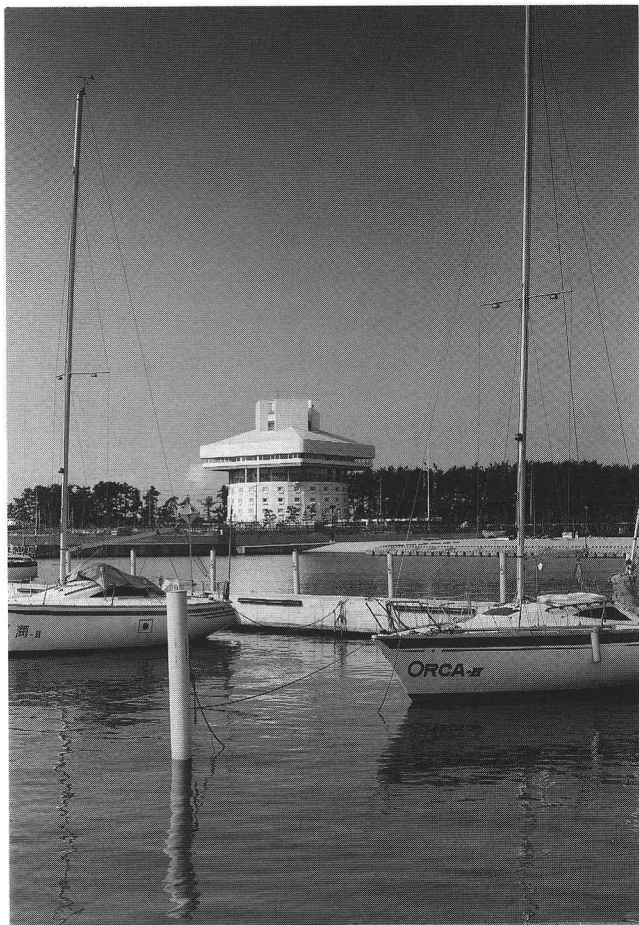


102 境港マリーナホテル

鳥取県 建築設計——菊竹清訓建築設計事務所
鉄骨鉄筋コンクリート造，地上8階建，1985年

屋根は鉄骨造で，コアから片持ちで出ている。その下のスラブは正方形平面で，その下は円形である。正方形の隅の部分は片持ちで出ている。

下部客室部分は，外周の壁および間仕切壁で地震力に抵抗させている。



左：遠景
上中：6階平面 (S=1/1000)
上右：客室階平面 (S=1/1000)
右下：断面 (S=1/1000)
撮影：小川重雄



正面外観
撮影：小川重雄