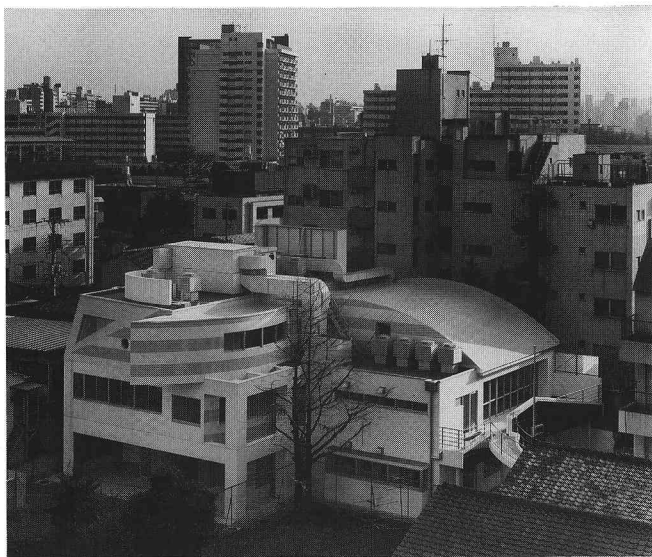
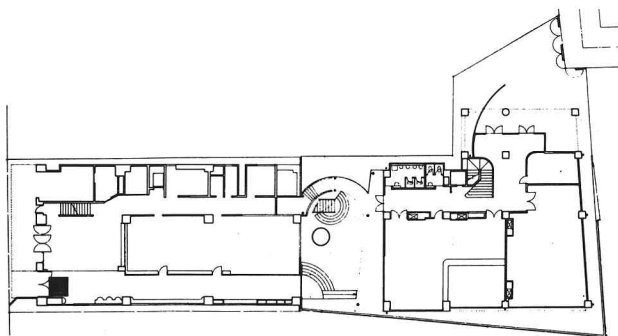


## 097 早稲田ゼミナール学生会館

東京都 建築設計——富永譲+フォルムシステム設計研究所  
鉄筋コンクリート造，地上3階建，1982年

水平力に対して，なるべく偏心しないように一部の壁は柱の間に入れず，少しはなしてスラブの上に載せた。



左上：平面(S=1/800)

左下：全景

右：北コーナー部

撮影：松岡満男