

## 093 前橋市庁舎

群馬県 建築設計—坂倉建築研究所

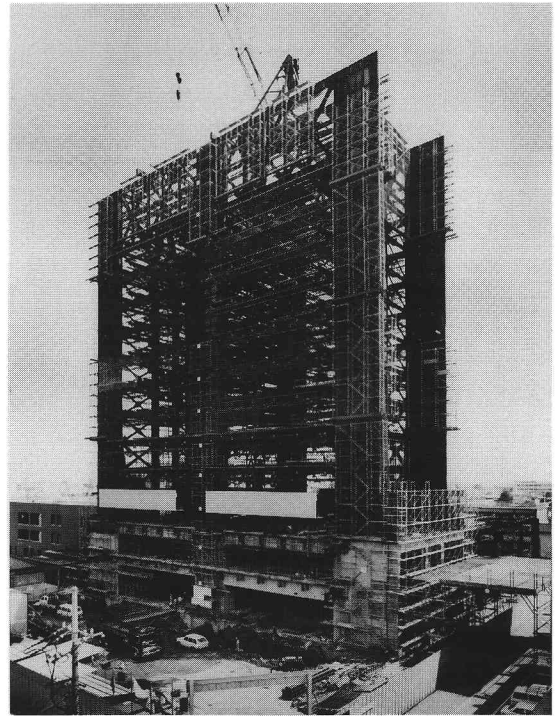
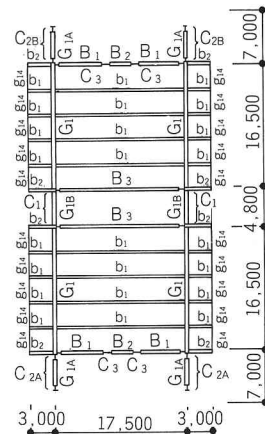
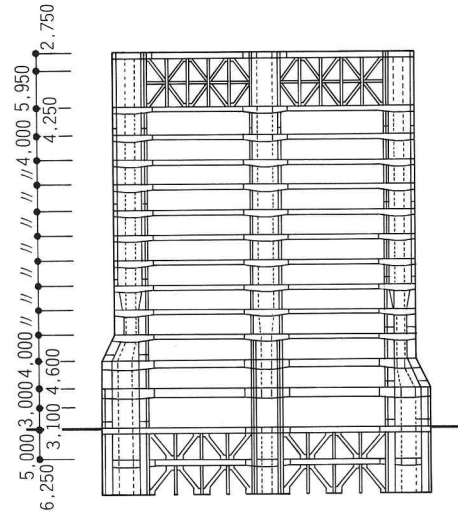
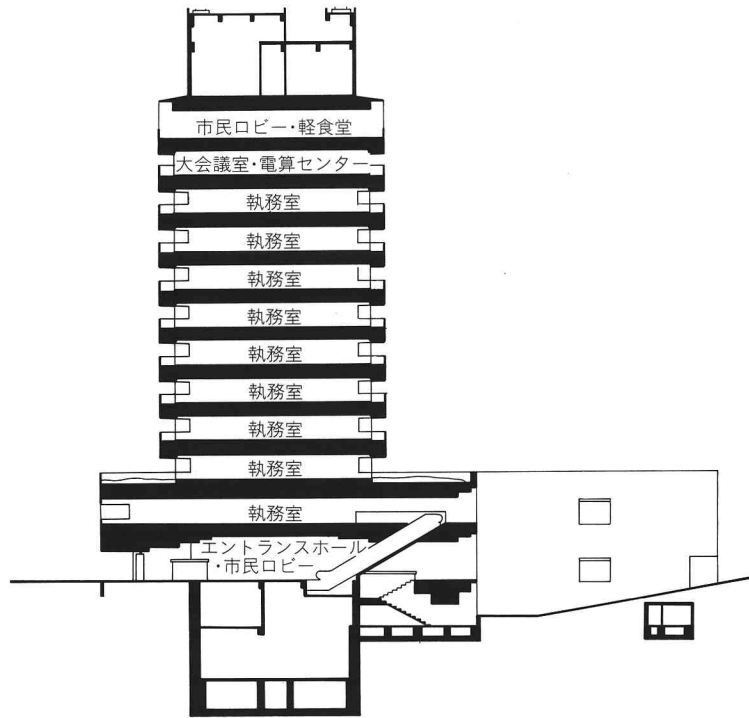
鉄骨鉄筋コンクリート造，地上12階・地下2階建，1981年

長辺方向の2架構は，3本の壁柱を，最上階の壁梁と，地下2層の外壁の梁とで，上下結合させ大架構を構成させている。壁柱のウェブは鉄板を使用し，壁梁は鉄骨トラス梁である。

南側遠景

撮影：和木通(彰国社写真部)





左上：断面(S=1/800)  
 左下：構造計画図(左から  
 軸組，伏図)  
 右上：施工中  
 撮影：和木通(彰国社写真  
 部)