

091 学習院中高等科第2体育館

東京都 建築設計——菊竹清訓建築設計事務所

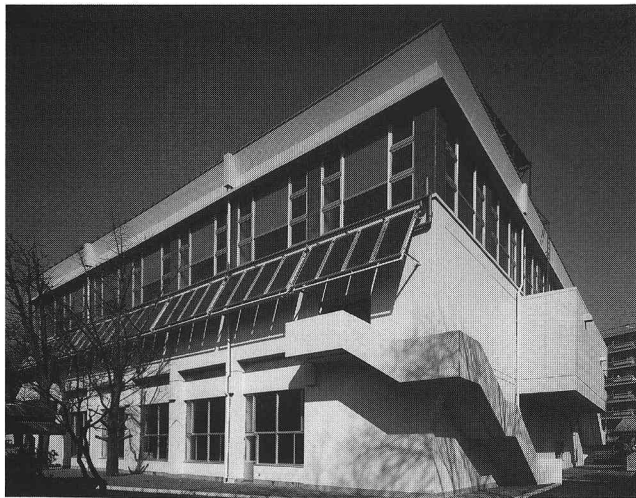
鉄筋コンクリート造+鉄骨造 地上2階建, 1980年

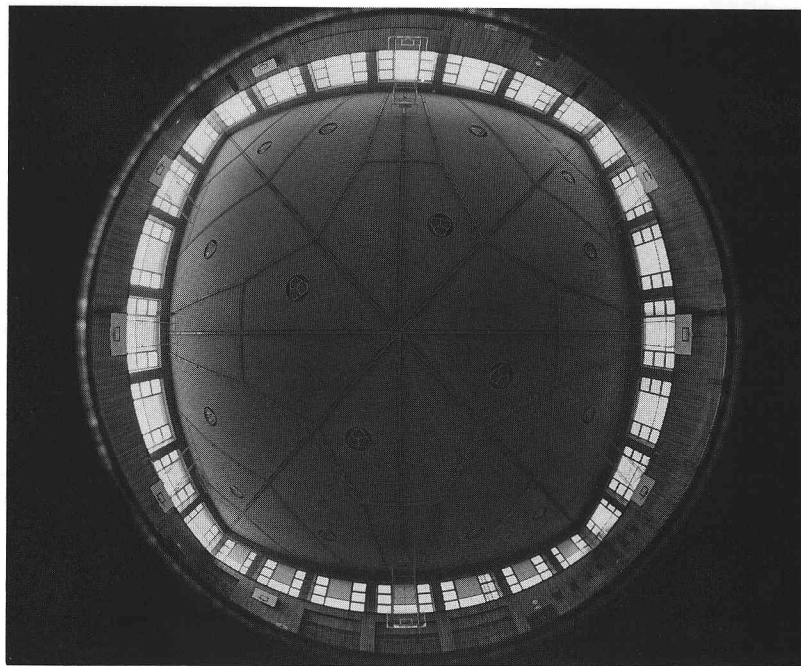
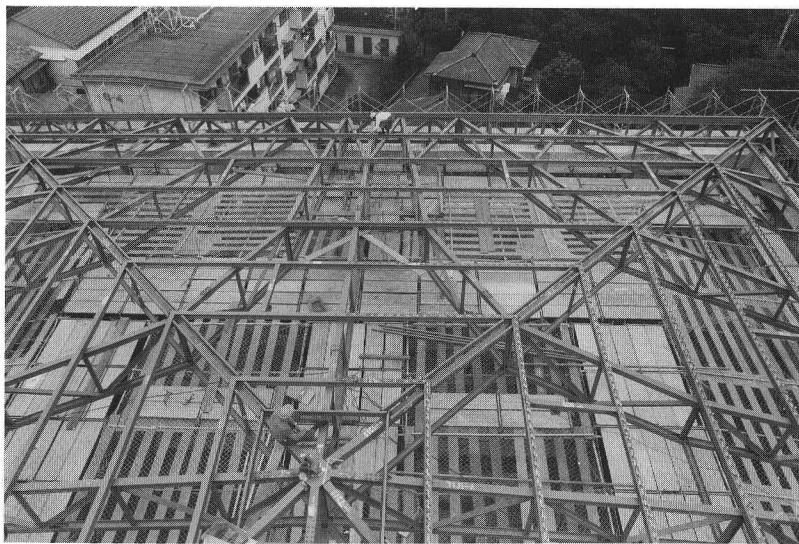
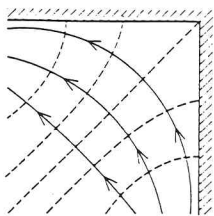
この体育館の屋根は、流線の曲線梁に近い折線梁である。対称軸を通りこして荷重が伝わることはない。つまり水の流れていけば、川岸にあたる。川岸が直角の時、右頁の図のような流れとなるのである。

左：外観

右：アリーナ

撮影：高瀬良夫





左：川岸が直角に曲がっているときの水の流れ
右上：施工中の屋根架構
右下：天井見上げ
撮影：高瀬良夫