

088 ホテルニューアカオ・メインダイニング “錦”

静岡県 建築設計——稲葉長司設計事務所

鉄骨鉄筋コンクリート造，地上1階・地下1階建，1978年

風致地区のため，屋根はフラットとし，土を載せ木が植えられる。

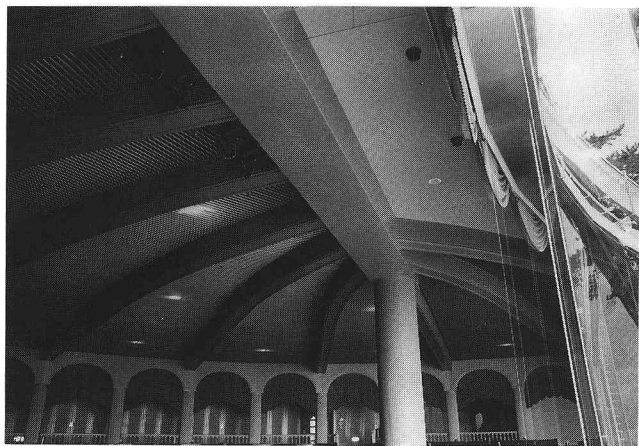
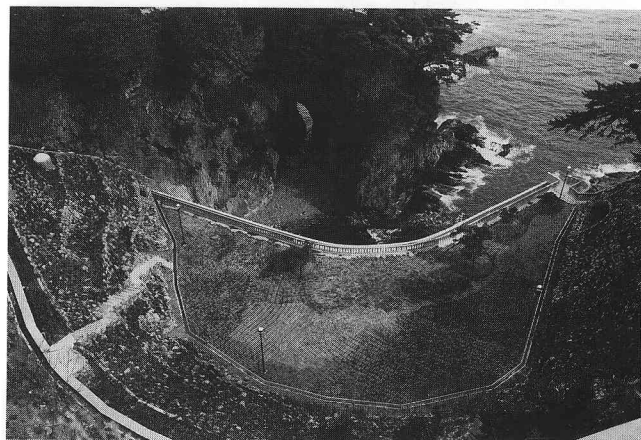
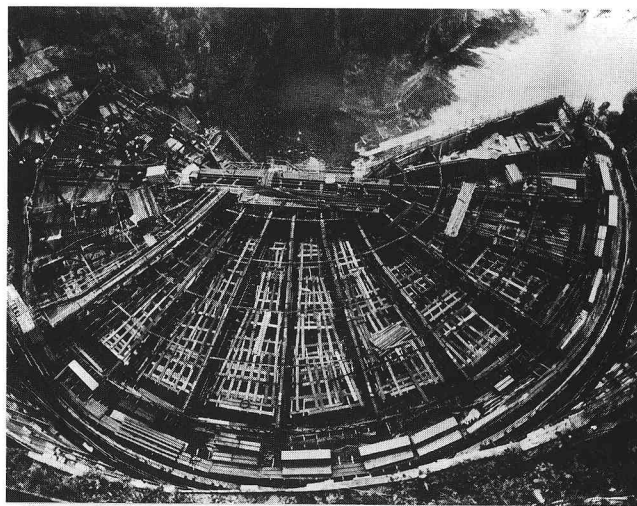
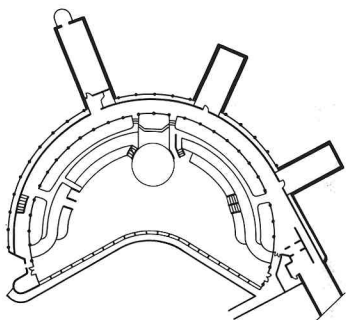
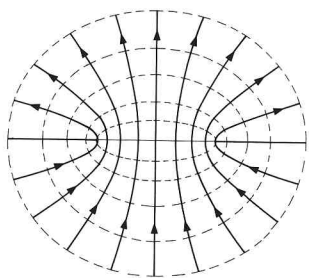
大梁は，2次元流体の流線に，小梁はポテンシャル線にした

曲線梁である。荷重は大梁が伝えるので，大梁には鉄骨が入るが，小梁は鉄筋コンクリートのみである。

内部から海岸を見る 天井に見えるのが曲線梁。

撮影：和木通(彰国社写真部)





左上：隙間を通過して流れる場合の流れの線とポテンシャル線

左中：平面 (S=1/1700)

左下：柱と梁

右上：施工中の屋根

右下：屋上庭園

撮影：和木通(彰国社写真部, 右下)