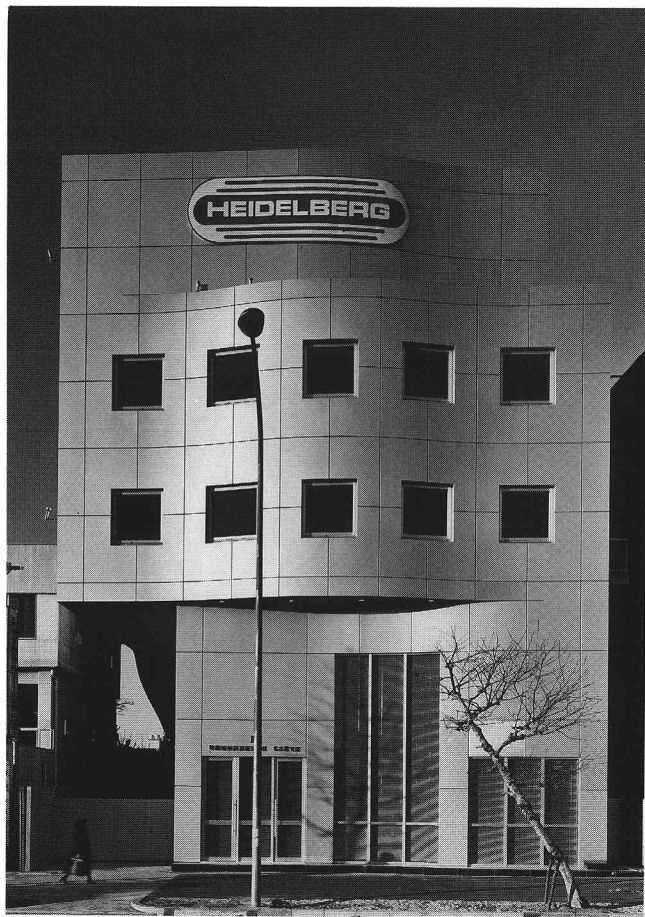
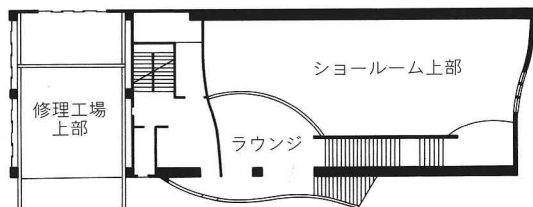


087 PMTビル

愛知県 建築設計——伊東豊雄+URBOT

鉄筋コンクリート造，地上4階建，1978年

複雑な平面の鉄筋コンクリート造であるが，構造は，その要求通りで，しかも単純にしている。正面の壁はアルミパネルである。



左：2階平面(S=1/500)

右：南側正面全景

撮影：荒井政夫