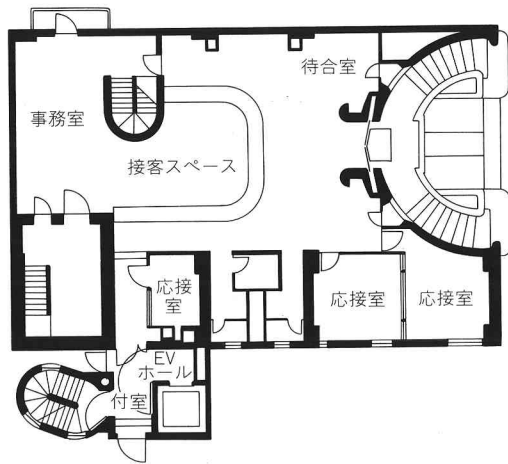


## 086 香取ビル

東京都 建築設計——富永譲＋フォルムシステム設計研究所

鉄筋コンクリート造，地上6階・地下2階建，1978年

全体として壁の多い建物で，短辺方向は壁柱，壁梁の構造である。



左：1階平面 (S=1/300)

右：正面全景

撮影：荒井政夫