

071 ツバメコート本社ビル

東京都 建築設計——内井昭蔵建築設計事務所

鉄骨鉄筋コンクリート造，地上8階・地下2階建，1973年

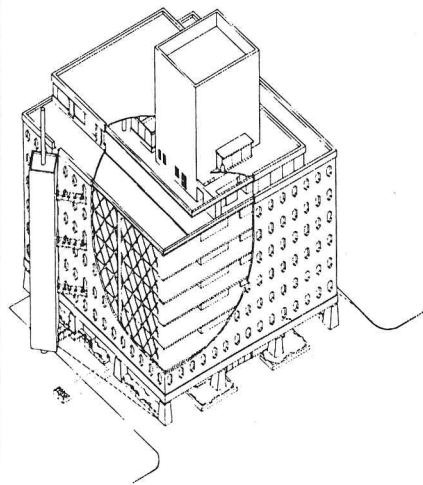
2階以上の外壁は，すべての地震力を負担し，内部の柱やコアは垂直荷重だけとし，床は2m間隔の小梁による格子梁である。窓は六角形として，ブレースを壁に入れることが出来

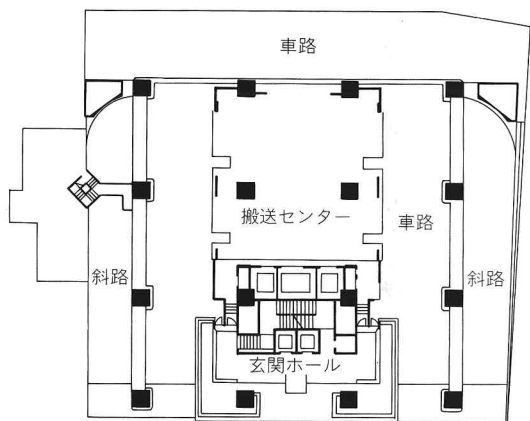
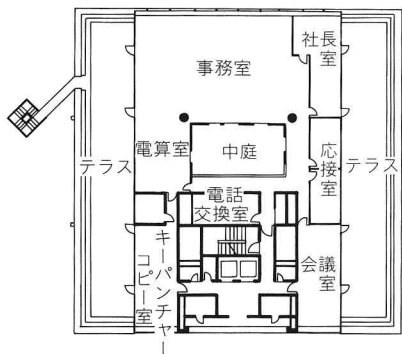
た。

1階は出入口，その他のため，完全な剛強なラーメン構造である。



左：南西側から見た遠景
右：構造を示すアイソメ
撮影：和木通(彰国社写真部)





左上：8階平面(S=1/700)

左下：1階平面(S=1/700)

右上：脚部外観

右下：玄関ロビー

撮影：和木通(彰国社写真部)