

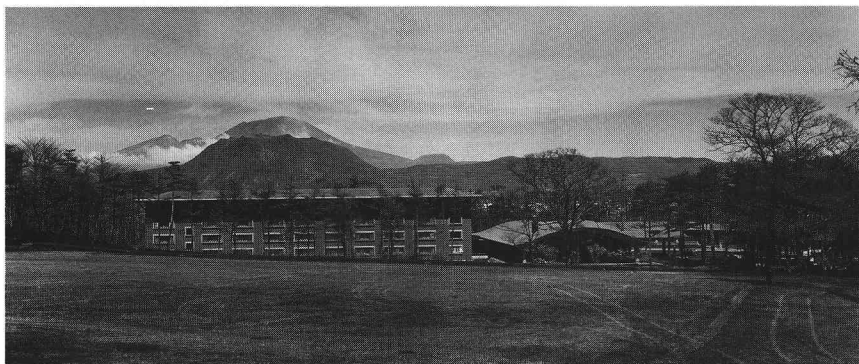
069 軽井沢プリンスホテル

長野県 建築設計——黒川紀章建築・都市設計事務所

鉄筋コンクリート造+鉄骨造，地上1，4階・地下1階建，1973年

「客室棟」は壁式構造である。廊下を横切る梁を設けず、
地中梁を剛強とし、また、屋上にも梁を設けている。屋根はス
ラブの上に束を立てて、鉄骨造の金属板葺きである。

「レストラン棟」は、スパンが大きいためアーチ架構である。
アーチの下端で開き止めの鋼棒を用いている。



上：レストラン
下：スキー場から見た全景
撮影：大橋富夫