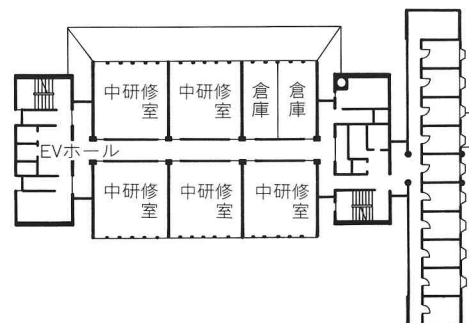
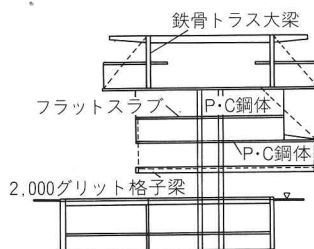
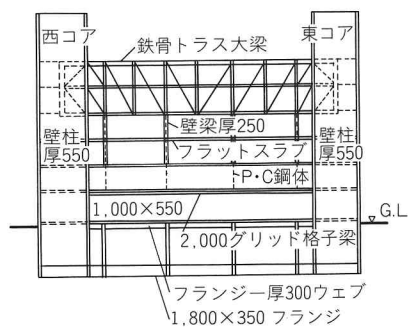


066 中小企業研修所本館

東京都 建築設計——安田臣建築事務所

鉄筋コンクリート造+鉄骨造，地上6階・地下1階建，1972年

両端のコアの壁を壁柱とし，これを鉄骨トラス梁で結び，下の3層の外側部分を吊っている。平面的に外に出ている部分では吊り材の鋼棒を斜めにしている。



左上：構造横断面
中上：構造縦断面
左下：北側全景
右上：3階平面(S=1/800)
右下：吊り材の鋼棒
撮影：大橋富夫

