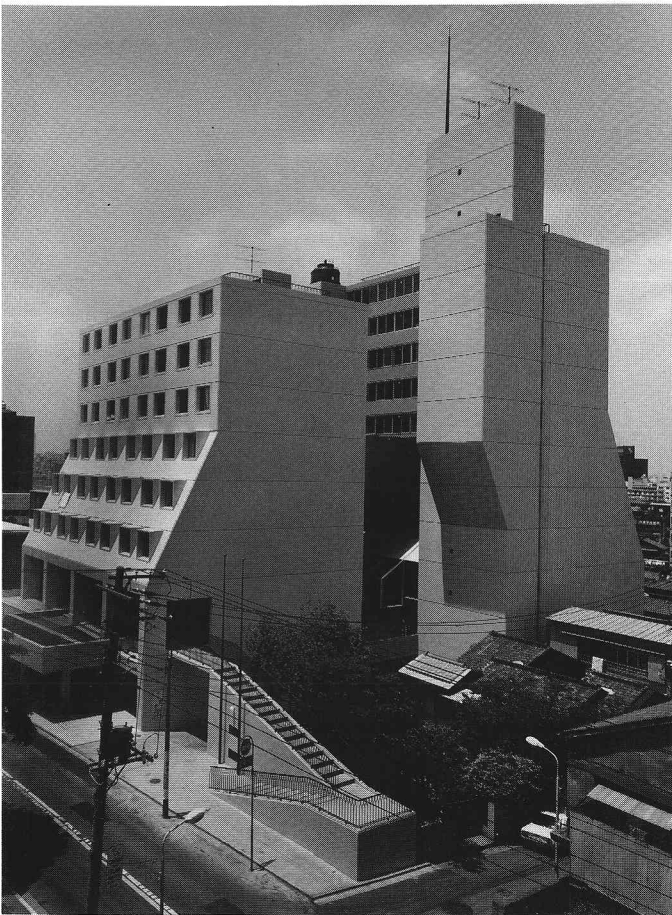


064 宮崎県東京ビル

東京都 建築設計——坂倉建築研究所

鉄骨鉄筋コンクリート造，地上10階・地下2階建，1972年

宿舍建築で間仕切壁が多く，これを利用して壁柱としている。地上10階の単身者棟と8階の家族棟とは地下で結ばれている。5階で，両端をつなぐ渡り廊下は，片方ピンで片方はローラーにしている。



左：東側外観
 右上：渡り廊下見上げ
 右下：断面(S=1/500)
 撮影：小川泰祐

