

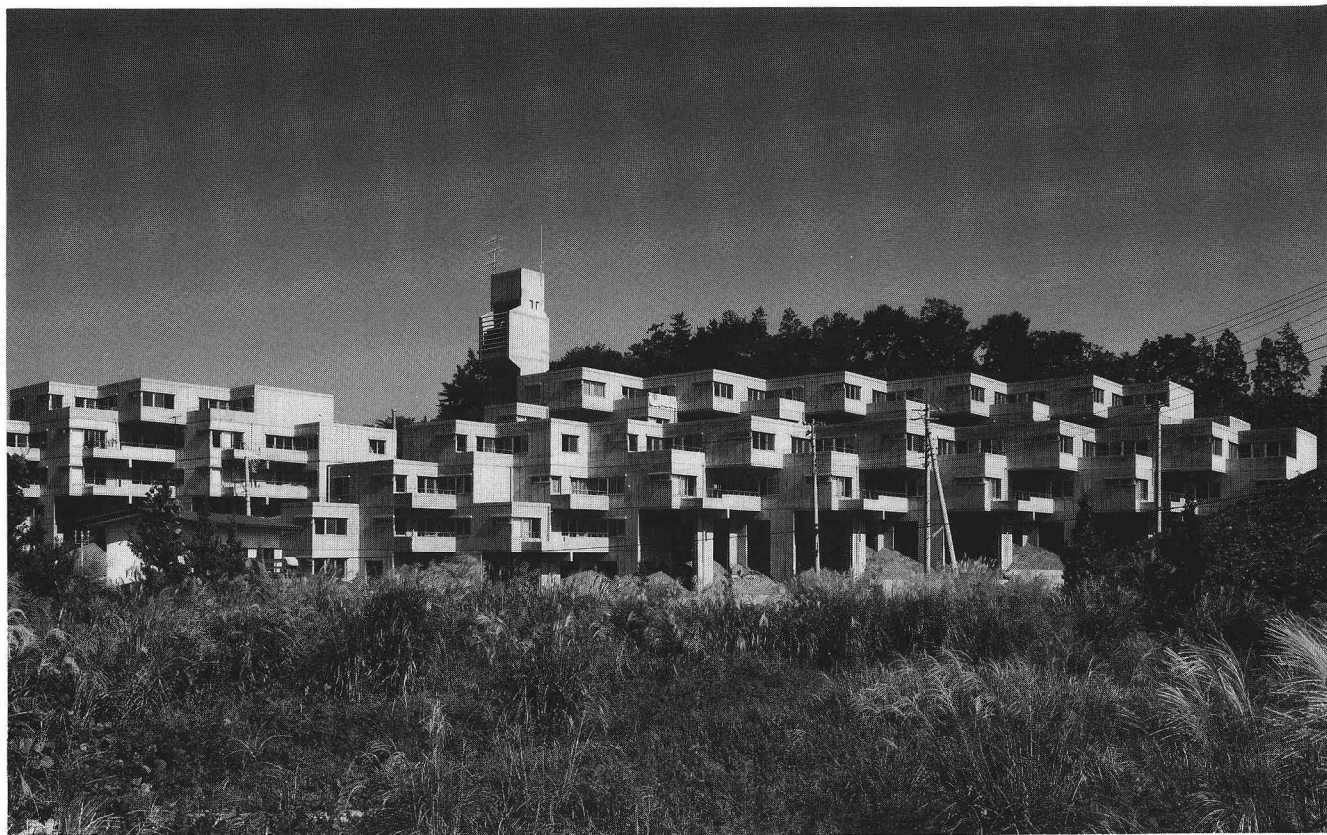
059 桜台コートビレジ

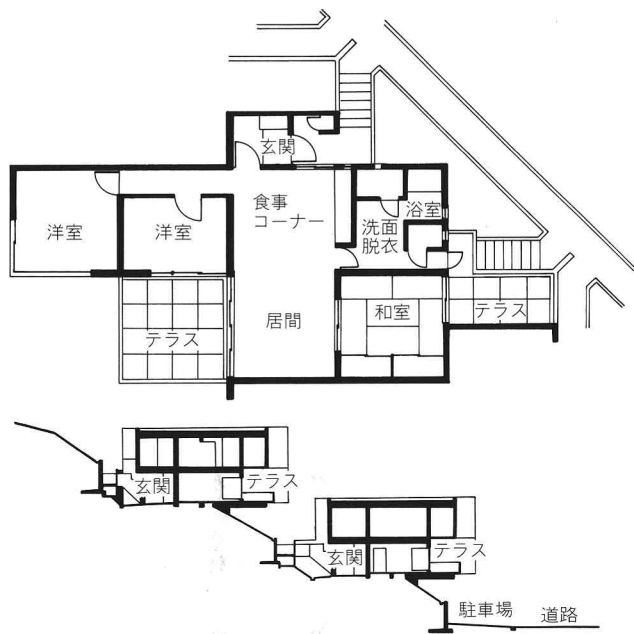
神奈川県 建築設計——内井昭蔵建築設計事務所

鉄筋コンクリート造，地上2～6階建，1970年

この集合住宅は，丘の傾斜に沿って段状に建てられた，壁式構造である。

初めの計画では，住宅の外壁が擁壁を兼ねる案であったが，好ましくないというので擁壁は別に設けている。





左頁：西側外観

左上：Bタイプ平面(S=1/250)

左中：断面(S=1/250)

左下：俯瞰

右下：通路とピロティ

撮影：小川泰祐

