

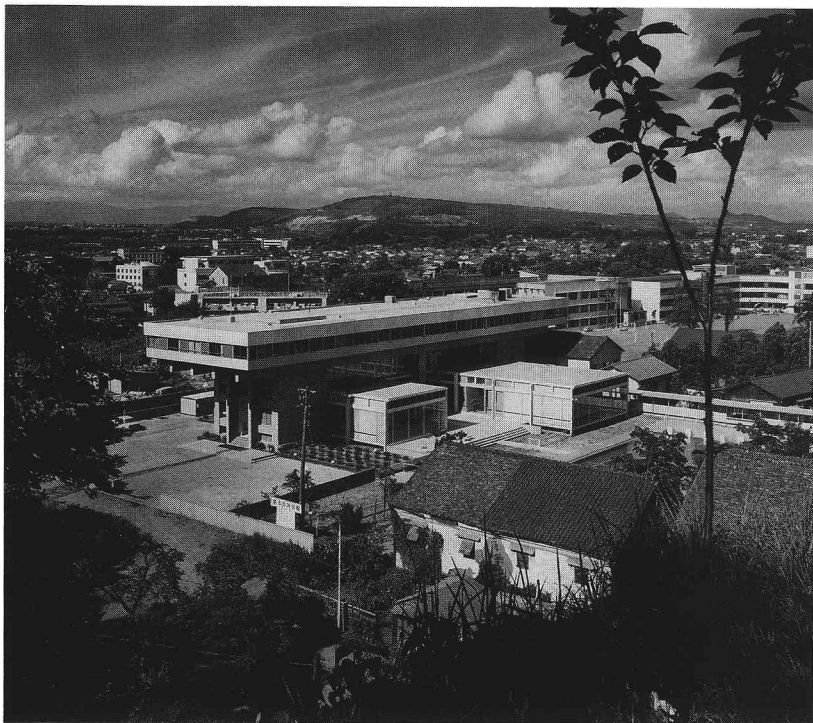
035 熊本共済会館

熊本県 建築設計——菊竹清訓建築設計事務所

鉄筋コンクリート造+鉄骨造，地上3階・地下1階建，1966年

この建物は，3階が宿泊室であるが，その間仕切壁は，柱と梁を兼ねて屋根荷重を3階梁に伝えている。

長辺方向，両側のコア一部は，地下外壁で結ばれ，地震力の大半を負担する。



左：西南側全景

右上：3階平面(S=1/750)

右下：1階平面(S=1/750)

撮影：彰国社写真部

