

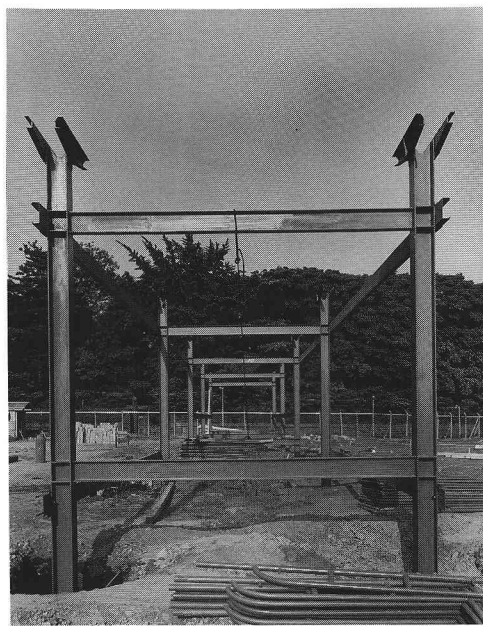
## 025 オリンピック選手村食堂

東京都 建築設計——菊竹清訓建築設計事務所

鉄骨造，地上1階建，1964年

屋根の折板を受ける梁は，折板を重ねたもので，屋根の上に出している。架構は鉄骨造のラーメンである。

左：東南側全景  
右：施工中の骨組  
撮影：村井修



梁の表われた妻側  
撮影：村井修

