

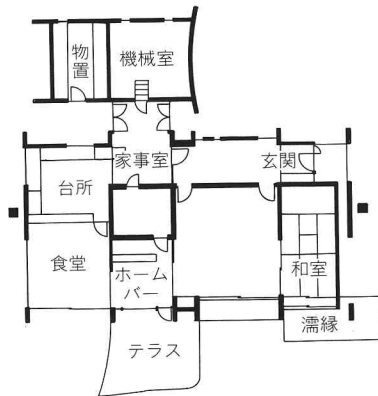
012 H氏邸

東京都 建築設計——川島甲士建築研究室

鉄筋コンクリート造，地上2階建，1962年

いわゆる壁式構造ではなく，壁柱と壁梁の架構と考えた。

壁，柱とも厚さ20cmである。



左：1階平面(S=1/300)

右：南側外観

撮影：村井修