

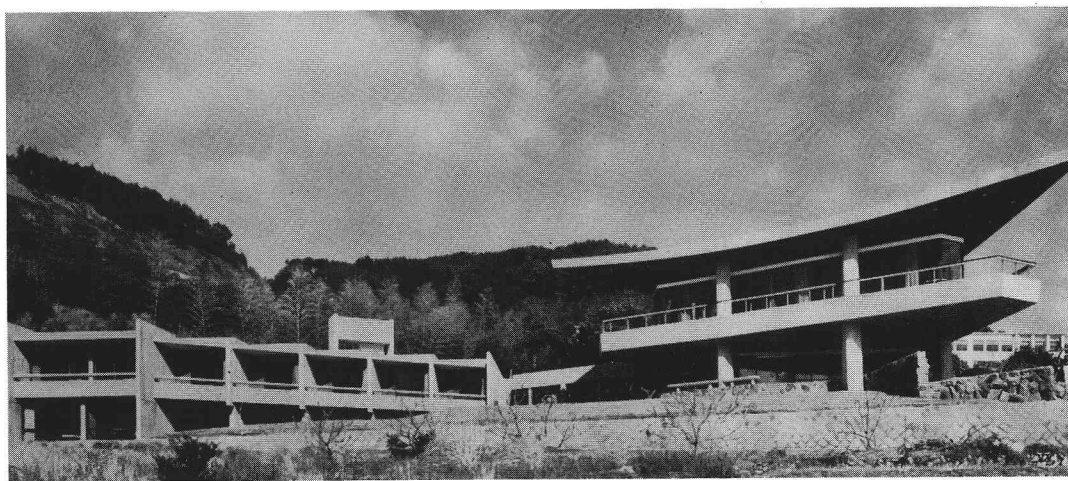
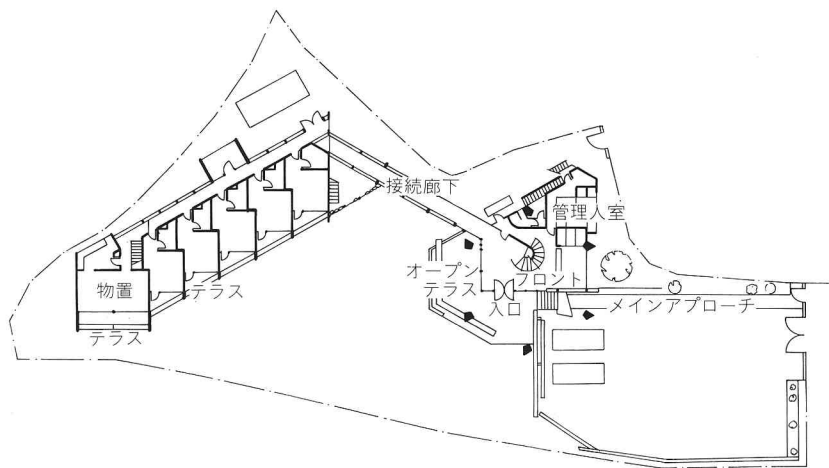
## 008 スリー・ダイヤモンド・ハウス

広島県 建築設計——早稲田大学武基雄研究室

鉄筋コンクリート造，地上2階建，1961年

屋根は，平面が正三角形で，わずかな折れ目のある折板である。

宿舍棟は壁構造である。



上：1階平面(S=1/660)

下：建物南面全景 左が宿泊棟，右が共用棟。宿泊棟の2階と共用棟の1階は，渡廊下で結ばれている。

撮影：平山忠治