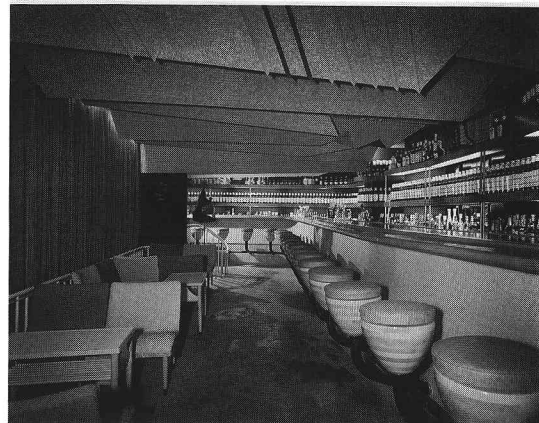
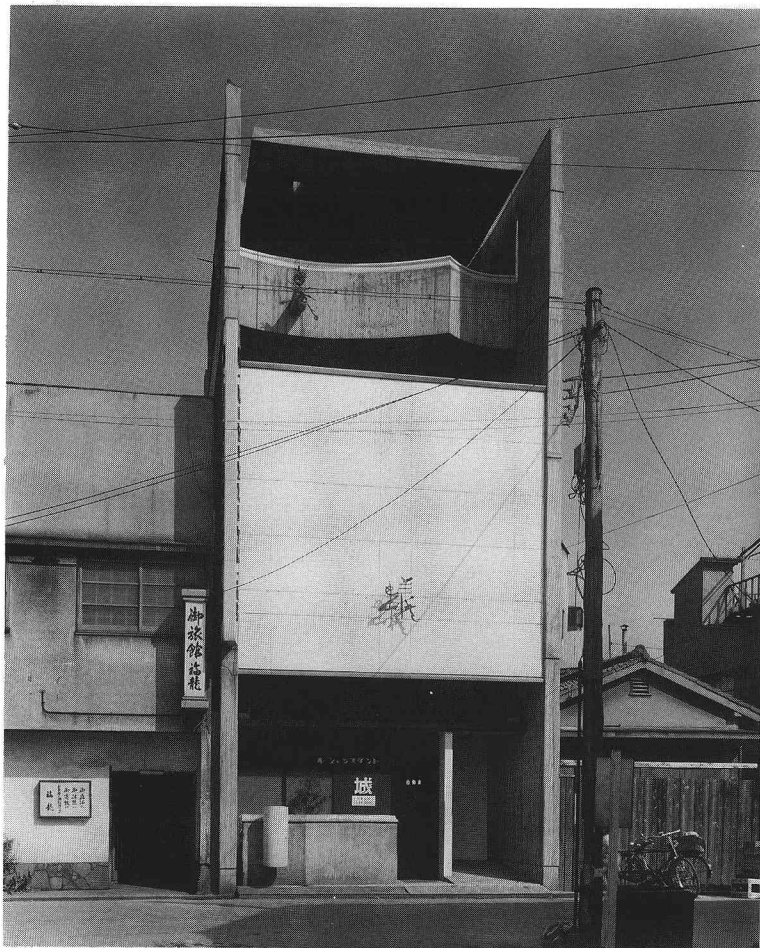


## 006 バー蟻

福岡県 建築設計——菊竹清訓建築設計事務所

鉄筋コンクリート造，地上3階・地下2階建，1959年

短辺方向はラーメン，長辺方向は壁が地震力を負担する鉄筋コンクリート造である。



左：正面全景  
右：店内  
撮影：二川幸夫